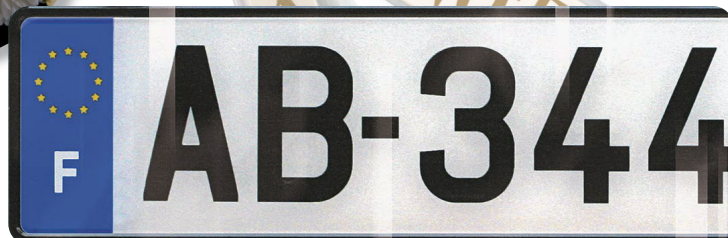


# TYPO-DECAL



**TYPO-DECAL** est une décalcomanie à sec destinée à l'écriture ou le codage sur tous types de produits. Développée à l'origine pour les professionnels de la minéralogie automobile, sa grande facilité de pose et sa résistance industrielle font qu'elle est aussi utilisée par les fabricants d'équipements industriels, médicaux et sportifs, voire même de PLV.

## Caractéristiques

- Aspect brillant ou mat
- Epaisseur (hors colle) : 30 à 45 µ
- Monochrome
- Impression 100 % sérigraphie
- Colle permanente repositionnable

## Performances

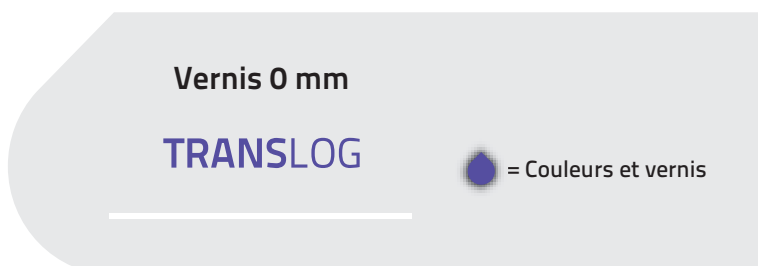
- ★★★★★ Vieillessement UV (ISO 16474-2)
- ★★★★☆ Essence
- ★★★★★ Gazole
- ★★★★★ Alcool éthylique
- ★★★★☆ Acétone
- ★★★★★ White spirit
- ★★★★★ Rayure / Abrasion
- ★★★★☆ Haute pression
- ★★★★★ Biocide désinfectant
- ★★★★☆ Température  $\approx$  80°C

## Nos engagements



## Spécificités

- **Débord de vernis**



- **Repères de positionnement - support calibré\***

- **Colle renforcée possible\***

- **Couleurs :**



Doré, argenté, Ral, Pantone  
Impression sérigraphique

\*optionnels

## Conditionnement

- En paquet de 50 pièces
- Emballage sous vide
- Livré avec un mode de pose
- Stockage > 2 ans sous conditions

