

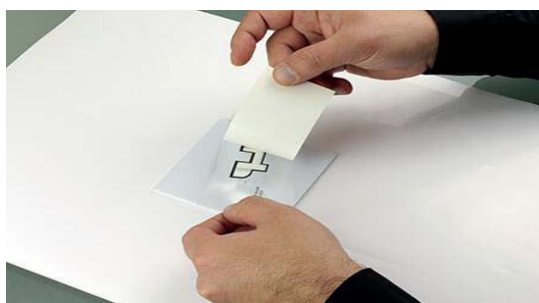
Même le meilleur produit appliqué sur une surface grasse, humide ou poussiéreuse ne permettra jamais un collage correct, il faut apporter un soin particulier à l'état des surfaces à marquer.

- . Les surfaces à marquer doivent être sèches et propres.
- . Il faut notamment s'assurer que les objets à marquer ne sont pas poussiéreux, sont exempts de graisse, d'huile et d'agents démoulants.
- . Si besoin, nettoyer les surfaces avec un chiffon propre, non pelucheux et un solvant compatible avec les matériaux



1. Préparez

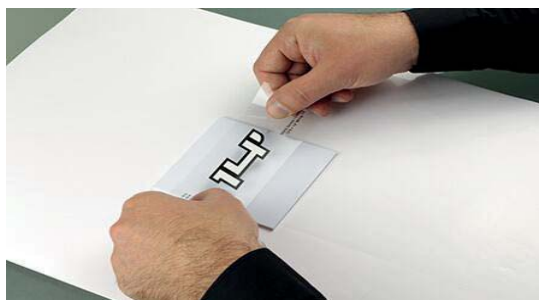
Pour préparer la pose, après avoir nettoyé correctement votre support, il suffit de **retourner le transfert** et d'enlever la protection siliconée qui se trouve au dos du marquage.



2. Appliquez

Après avoir positionné le transfert on l'applique sur le support à décorer.

Son support transfert transparent vous permet de le positionner facilement à l'endroit voulu.



3. Transférez

Même une surface qui paraît plane comporte des aspérités. Une pression sur le transfert à sec à l'aide d'une raclette ou d'un bâtonnet permet de pénétrer dans ces irrégularités.

Enlevez le film : c'est posé !

